

# SCE

[www.sceengenharia.com](http://www.sceengenharia.com) | +55 11 974 - 089 - 107 | e-mail: [sergiosantos.sce@uol.com.br](mailto:sergiosantos.sce@uol.com.br)

## SCE

Especialistas em transmissão de calor:  
[www.sceengenharia.com](http://www.sceengenharia.com)

### Negócio:

Projetos, engenharia e gerenciamento.

### Valores:

Visão do cliente e usuário;  
Transparência;  
Competência;  
Confiabilidade.

### Missão:

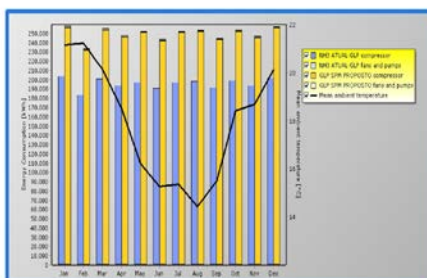
Projetar sistemas de refrigeração e climatização assegurando a realização dos desejos do cliente e usuário, através de soluções criativas de engenharia, desdobradas em um sistema gerencial de fornecimento com gestão eficaz de todas as suas etapas, desde a concepção até operação.

### Visão:

Ser reconhecido e consagrado pelo mercado por realizar sistemas térmicos e frigoríficos com alta performance, confiabilidade e maior valor agregado.

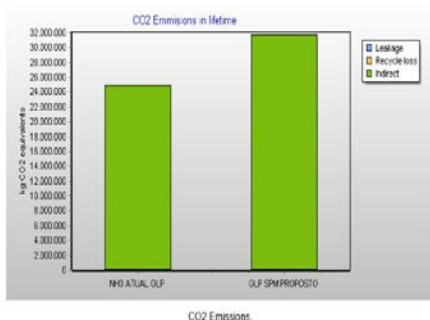
### Simulação energética:

Energy consumption graph



The diagram above shows the energy consumption per month of the simulated systems. Each bar equals the sum of the compressor energy consumption and the energy consumption of additional equipment (condenser and evaporator fans and pumps) used in the systems.

### Análise CO2 equivalente – GWP:



São Paulo, 30 de maio de 19.

### Assunto:

**Gestão energética para sistema de refrigeração.**

### Prezados senhores;

Os sistemas comerciais e industriais de refrigeração possuem necessidades distintas, sendo que a capacidade impacta diretamente na viabilidade técnica e econômica.

Atualmente é observado um acréscimo de projetos inadequados e instalações ineficientes à real aplicação do sistema de refrigeração com um todo.

A distorção da melhor solução técnica que envolve um sistema de refrigeração, associado ao momento de escassez de mercado, despreocupação com as regulamentações de meio ambiente e de segurança, proporcionou uma significativa deterioração na viabilidade técnica e econômica nos projetos e implantações.

Realizamos diversas fiscalizações e auditorias técnicas, visando o enquadramento nas exigências normativas de segurança para sistemas de refrigeração. Nessas auditorias foi possível observar que além dos aspectos normativos de segurança, também havia significativa distorção de dimensionamento, especificação, performance, de viabilidade técnica e econômica, e de meio ambiente.

**A ocorrência dessa distorção causa perdas financeiras irrecuperáveis a empresa e danos à imagem.**

A SCE desenvolve uma análise técnica avaliando a eficiência energética e o impacto ao meio ambiente, de forma que quantifica e qualifica as perdas, consequentemente, visando melhorar e ajustar a viabilidade técnica e econômica de cada projeto ou instalação de refrigeração.

Normalmente algumas tarefas e atividades são propostas para garantir efetiva gestão energética:

1. Levantar situação atual de projeto e de campo;
2. Avaliar sistemas existentes de refrigeração, dentro dos aspectos normativos de segurança;
3. Avaliar sistemas existentes de refrigeração, dentro dos aspectos eficiência energética e meio ambiente;
4. Qualificar e quantificar as perdas financeiras atuais;
5. Estabelecer um relatório de diagnostico;
6. Estabelecer um plano de ação – ajustes e adequação de viabilidade técnica e econômica;
7. Definir prioridades e investimentos;
8. Garantir a eficácia e confiabilidade dos ajustes propostos.

Gentilmente gostaríamos de solicitar agenda de reunião para melhor apresentar nossos serviços e soluções, visando atender ao atual cenário.

A SCE propõe apresentar soluções que visam garantir os desejos do cliente e usuário.

Atenciosamente;  
Eng. Sergio Paulo Alves dos Santos.  
**SCE Engenharia.**